

ZIRC TÜNDÉRMAJOR BELTERÜLET SZABÁLYOZÁSI TERVE M = 1 : 5000

módosítva 2008

A jelmagyarázatot lásd a központi belterület tervlapján!

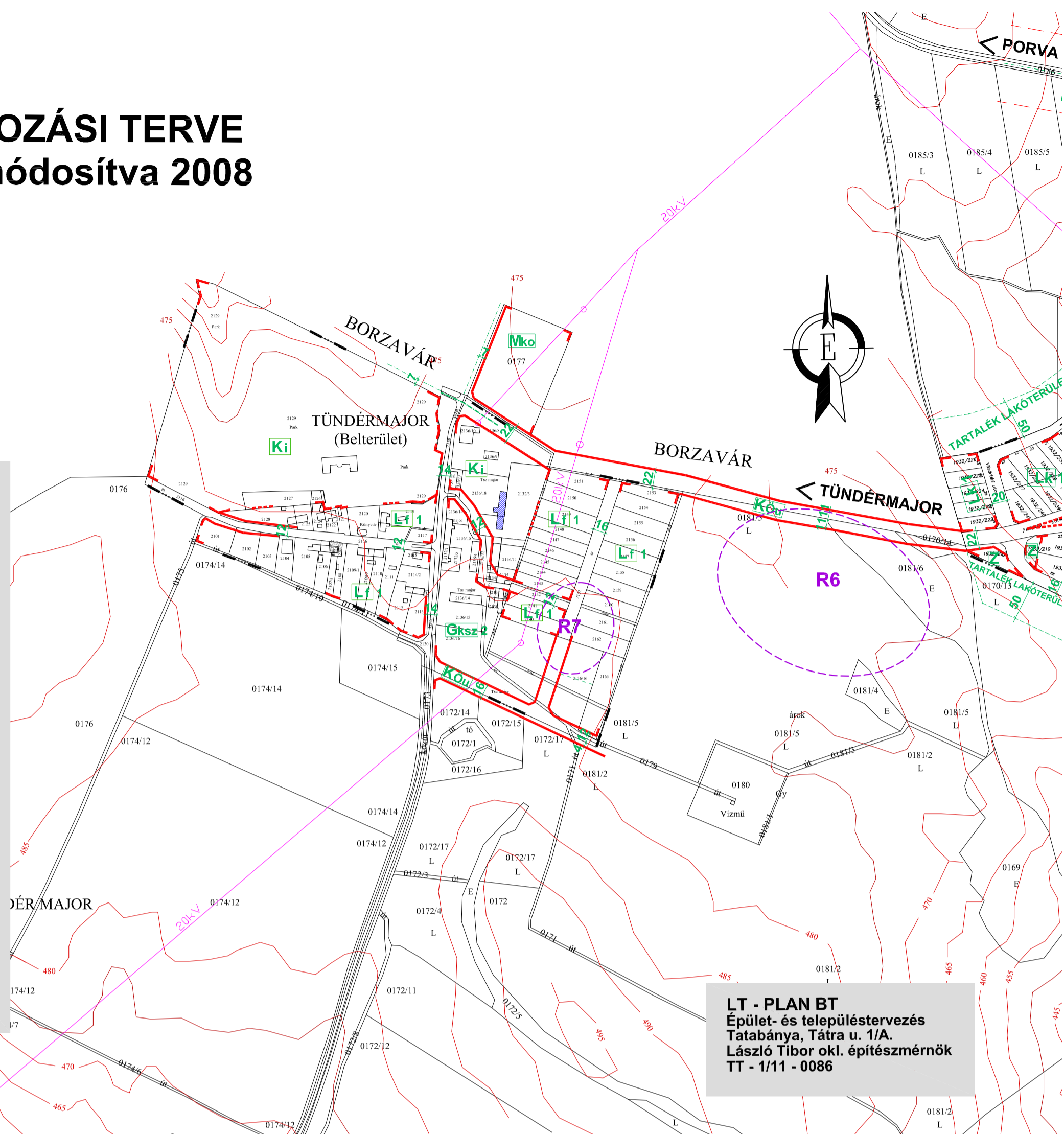
Készült az állami alapadatok felhasználásával

Jóváhagyva a 8/2009.(III.10.) sz. rendelettel

BEÉPÍTÉSI PARAMÉTEREK

Sz	30	beépítési mód	max. beépítettség
4,5	1000	max. építménymagasság	min. telekerület

L_n 1	Sz,O 80 10,0 K	L_{ke} 1	O 30 4,5 500	V_t 1	O,Sz 80 7,5 800
L_n 2	Sz,O 80 16,0 K	L_{ke} 2	Sz 30 4,5 800	V_t 2	O,Sz 40 7,5 600
L_k 1	Sz 40 7,5 1200	L_{ke} 3	I 30 4,5 500	V_k	Sz 50 9,0 1000
L_k 2	Sz 40 10 1200	L_{ke} 4	O 30 7,5 500	G_{ip} 1	Sz 50 9,0 3000
L_k 3	Z 60 3,5 15	L_{ke} 5	Sz 30 7,5 800	G_{ip} 2	Sz 40 12,0 10000
L_k 4	Z 40 7,5 300	L_{ke} 6	O 30 5,0 1000	G_{ksz} 1	Sz 50 9,0 500
		L_f 1	O,I 30 4,5 600	G_{ksz} 2	Sz 40 12,0 5000
		L_f 2	Z 30 4,5 300	G_m	Sz 40 7,5 3000

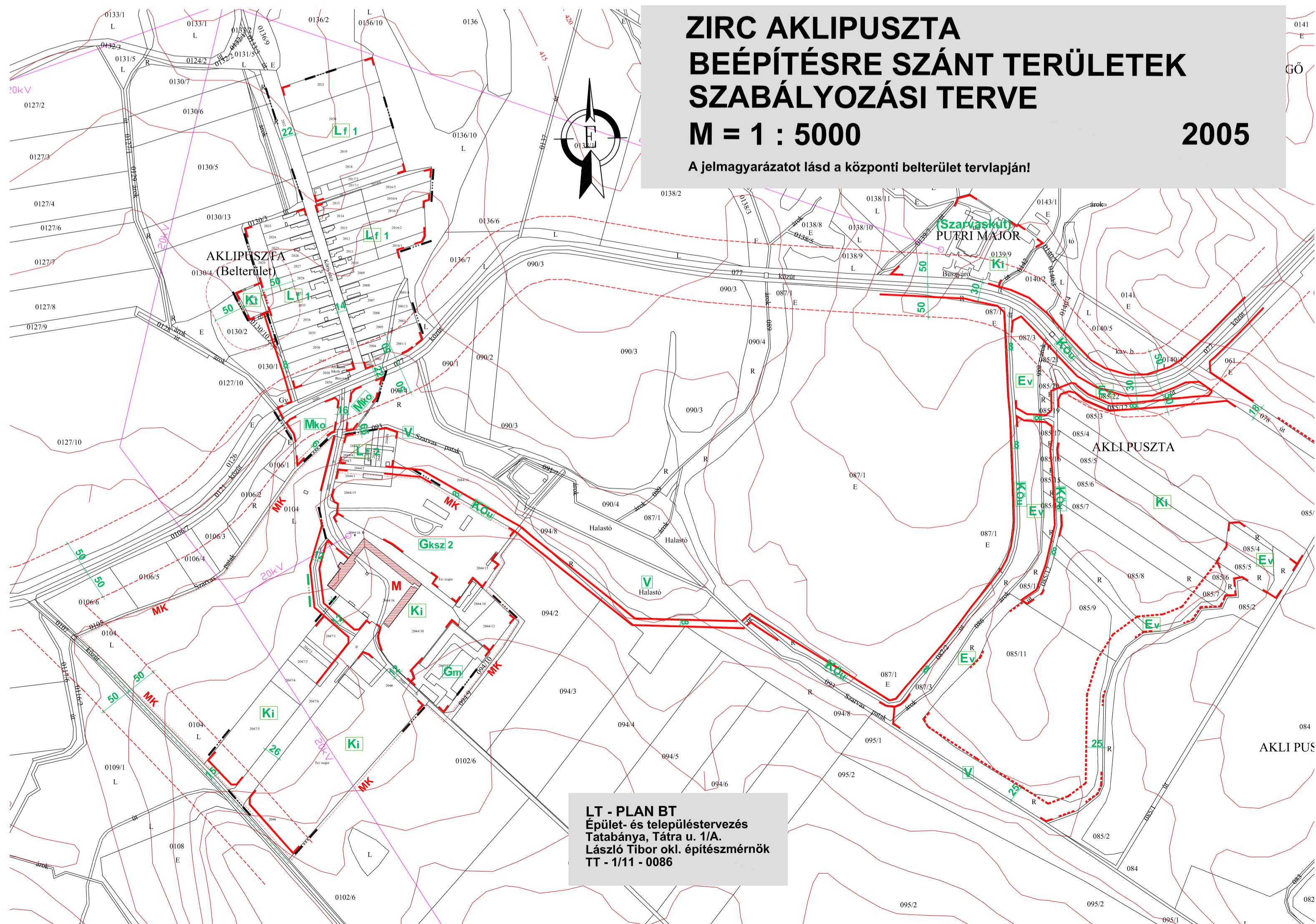


LT - PLAN BT
Épület- és településtervezés
Tatabánya, Tatra u. 1/A.
László Tibor okl. építészmérnök
TT - 1/11 - 0086

ZIRC AKLIPUSZTA BEÉPÍTÉSRE SZÁNT TERÜLETEK SZABÁLYOZÁSI TERVE M = 1 : 5000

2005

A jelmagyarázatot lásd a központi belterület tervlapján!



LT - PLAN BT
Épület- és településtervezés
Tatabánya, Tatra u. 1/A.
László Tibor okl. építészmérnök
TT - 1/11 - 0086